

Ergebnisse der Online- Umfrage

Pflege attraktiv?!

- Kurzfassung -

Januar 2024

unterstützt durch

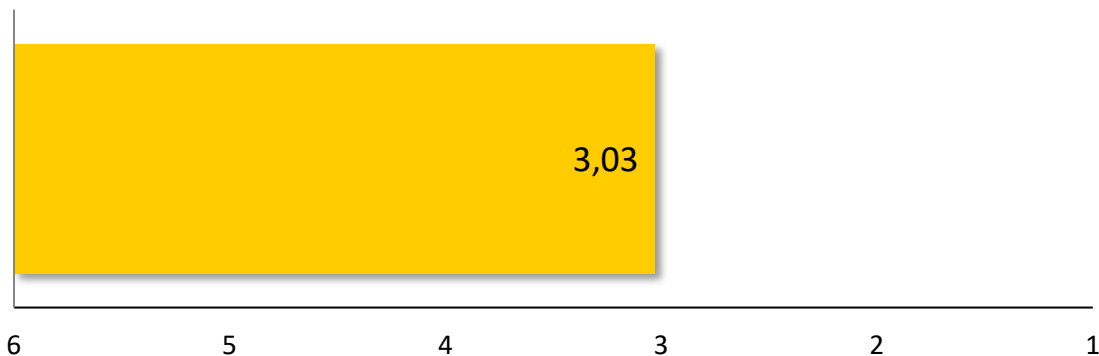


Das Team vom aap – ATTRAKTIVER ARBEITGEBER PFLEGE hat im Januar 2024 Pflegekräfte aller Art nach ihrer Meinung zum Thema **Arbeit in der Pflege** befragt.

868 Mitarbeiter:innen aus der Pflege haben an der Online-Befragung teilgenommen. Die Ergebnisse beruhen auf den Daten vom 30. Januar 2024.

Gesamtergebnis

Der Gesamtmittelwert über alle 25 abgefragten Items und über insgesamt 868 Befragte beträgt 3,03 auf einer Schulnotenskala von 1,0 bis 6,0.



Die Mittelwerte der einzelnen Items streuen um den Gesamtmittelwert vom positivsten Wert 2,11 bis zum negativsten Einzelurteil von 3,89.

Mittelwerte der einzelnen Items

Item	Mittelwert	STW*
Arbeitsbedingungen		
1	Mein Gehalt und die Sozialleistungen empfinde ich als angemessen.	3,27 1,41
2	Die Dienstplanung erfolgt fair und nachvollziehbar.	3,00 1,48
3	Es ist gut und transparent geregelt, wer im Bedarfsfall einspringen soll bzw. muss.	3,89 1,64
4	Ungeplante Überstunden muss ich nur in Ausnahmefällen leisten.	3,33 1,70
5	In der Regel habe ich genügend Zeit, meine Arbeitsaufgaben zu erledigen.	3,25 1,61
Arbeitsumfeld		
6	Ich fühle mich wohl im Team.	2,42 1,46
7	Vorgesetzte wertschätzen meine Leistung.	2,94 1,63
8	Pflegebedürftige wertschätzen meine Leistung.	2,14 1,33
9	Angehörige wertschätzen meine Leistung.	2,40 1,32
10	Ich erlebe meine Arbeit als sinnvoll.	2,11 1,49
Berufliche Weiterentwicklung		
11	Ich werde individuell bei Fort- und Weiterbildungen unterstützt.	2,80 1,56
12	Wir nutzen (neben der Pflegedoku) ausreichend digitale Tools, die mich beruflich weiterbringen.	3,31 1,56
13	Wir nutzen hilfreiche digitale Tools für die Fort- und Weiterbildung.	3,21 1,58
14	Gamifizierte Apps motivieren mich mehr, für meine Fort- und Weiterbildung zu tun, als klassische Lehrmittel.	3,36 1,56
Gesamtmittelwert		3,03 1,60



Mittelwerte der einzelnen Items

Item	Mittelwert	STW*
Arbeitsorganisation / -inhalte		
15	Die Einarbeitung neuer Mitarbeiter:innen erfolgt strukturiert und zielgerichtet	3,37 1,53
16	Ich erhalte alle Informationen, um meine Arbeit gut zu erledigen	3,05 1,39
17	Eine digitale Pflegedokumentation erfolgt bei uns reibungslos	3,26 1,51
18	Ich kann meine Kenntnisse und Fähigkeiten bei der Arbeit anwenden.	2,43 1,41
Arbeit & Freizeit		
19	Ich werde aktiv bei der Vereinbarkeit von Beruf und Privatleben unterstützt	3,26 1,57
20	Mein Arbeitgeber unterstützt Maßnahmen, die meine Gesundheit fördern.	3,30 1,66
21	Betriebliche Probleme belasten mich nicht außerhalb meiner Arbeitszeit	3,37 1,66
22	Unsere Einrichtung steht für klare Grundsätze und Werte.	2,83 1,56
23	Unsere Einrichtung verfügt über Besonderheiten, die sie als Arbeitgeber auszeichnet.	3,07 1,58
Mein Arbeitgeber		
24	Unsere Einrichtung ist nach innen genauso, wie sie nach außen auftritt	3,26 1,62
25	Ich würde unsere Einrichtung als Arbeitgeber Freunden oder Verwandten empfehlen	3,09 1,74
Gesamtmittelwert		3,03 1,60

* Die Standardabweichung (STW) definiert, wie weit einzelne Antworten um deren Mittelwert streuen. Bei der hier genutzten Skala von 1 bis 6 kann die Standardabweichung Werte zwischen 0 und 2,5 annehmen. 0 wäre der Wert, wenn alle Befragten die gleiche Antwort gegeben hätten, 2,5 wenn jeweils die Hälfte der Befragten mit 1 bzw. 6 geantwortet hätte.



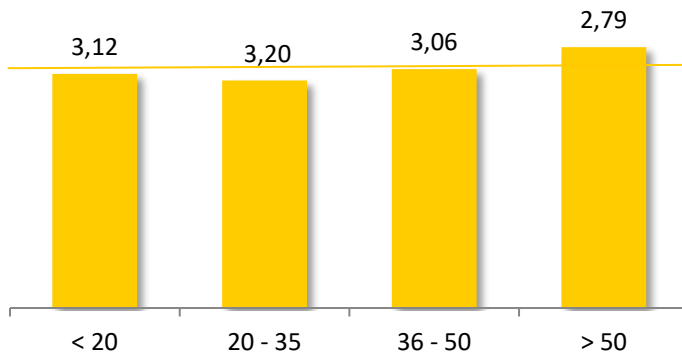
Gesamtmittelwerte, gegliedert nach persönlichen Kriterien

Befragte nach Alter

Je nach Alter zeigen sich Unterschiede in der Bewertung der Arbeit in der Pflege.

Mit 3,20 am wenigsten zufrieden antworten die 20- bis 50-jährigen. Je älter die Befragten sind, desto zufriedener bewerten sie die Arbeit in der Pflege. Die über 50-jährigen urteilen mit insgesamt 2,79.

Die ganz jungen Befragten unter 20 Jahren äußern sich mit leicht unterdurchschnittlichen 3,12, wobei einschränkend bemerkt werden muss, dass die Ergebnisse dieser Altersgruppe auf lediglich zehn Befragte beruhen.



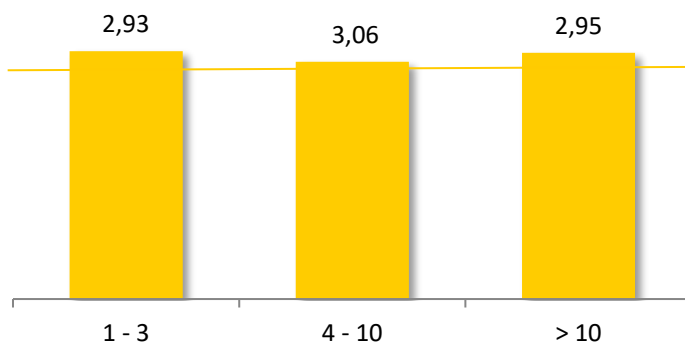
Alter	Gesamtmittelwert
unter 20	3,12
20 bis 35	3,20
36 bis 50	3,06
über 50	2,79
über alle Befragten	3,03
n = 665	

Gesamtmittelwerte, gegliedert nach persönlichen Kriterien

Befragte nach Berufsjahren

Die Anzahl der Berufsjahre hat relativ wenig Einfluss auf die Zufriedenheit mit der Arbeit in der Pflege.

Die Ergebnisse der drei untersuchten Jahresgruppen weichen mit einer Spreizung von 2,93 bei ein bis drei Jahren Berufserfahrung bis zu 3,06 (4 bis 10 Jahre) wenig voneinander ab.



Berufsjahre	Gesamtmittelwert
1 bis 3	2,93
4 bis 10	3,06
über 10	2,95
über alle Befragten	3,03
n = 643	

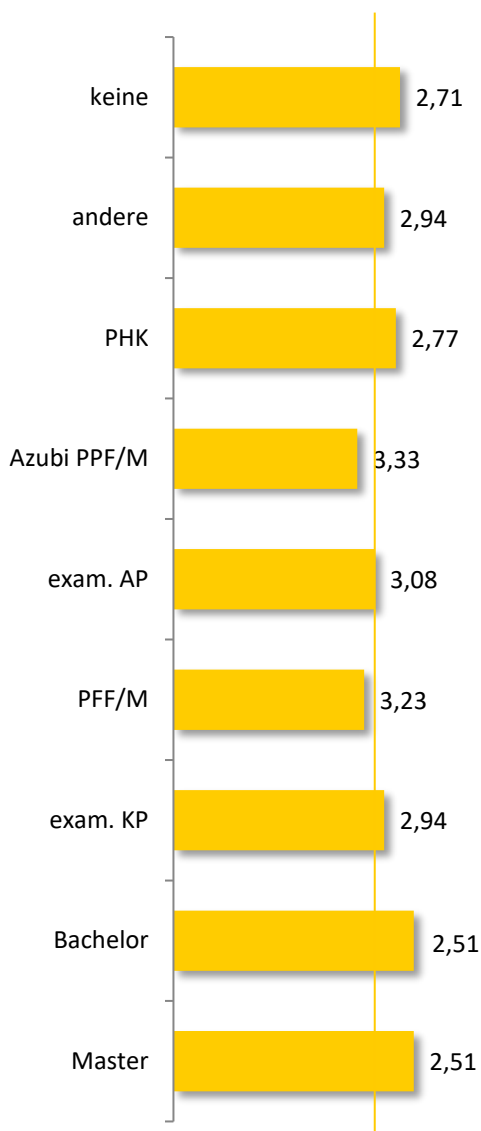


Gesamtmittelwerte, gegliedert nach persönlichen Kriterien

Befragte nach Berufsausbildung

Die Art der Berufsausbildung hat einen erkennbaren Einfluss auf die Meinung der Befragten. Die positivste Gesamteinschätzung mit jeweils 2,51 geben die Befragten mit akademischer Ausbildung.

Am unzufriedensten äußern sich die Auszubildenden mit einem Gesamtmittelwert von 3,33.



Berufsausbildung	Gesamtmittelwert
keine Ausbildung	2,71
andere Ausbildung	2,94
Pflegehilfskraft	2,77
in Ausbildung zur Pflegefachfrau/-mann	3,33
examinierte/r Altenpfleger:in	3,08
Pflegefachfrau/-mann	3,23
examinierte/r Gesundheits- / Krankenpfleger:in	2,94
Bachelor	2,51
Master/Diplom	2,51
über alle Befragten	3,03
n = 662	



Danksagung

Wir danken in erster Linie allen teilnehmenden Mitarbeiter:innen aus der Pflege für ihre zahlreiche Teilnahme an dieser Befragung.

Ein besonderer Dank geht an die Unternehmen Supernurse und Workbee. Ohne ihre Unterstützung wäre eine so hohe Teilnehmerzahl nicht möglich gewesen.



Die Autoren

Die Online-Umfrage **Pflege attraktiv?!** wurde durchgeführt von der sehlbach & teilhaber GmbH, die u.a. die Mitarbeiterbefragung & Zertifizierung ATTRAKTIVER ARBEITGEBER PFLEGE (aap) anbietet.

Seit dem Jahr 2012 haben wir mit dem aap die Meinung von fast 84.000 Mitarbeiter:innen aus der Pflege in über 2.000 Einzelbefragungen analysiert.

**Weitere Informationen unter www.attraktiver-arbeitgeber-pflege.de
mail@aap.care oder unter Telefon (030) 81 01 52 70**

